

FLENCO centralized lubrication system

© www.unique.it

Sistema Progressivo - Progressive System

Questo sistema utilizza una sola linea per distribuire il lubrificante e consente un controllo totale dell'impianto tramite un solo dispositivo montato su uno qualsiasi degli elementi dosatori.

This system uses a single lubricant distribution line and allows a complete control of the system using a single device that can be installed on any of the metering elements.



Valvola idraulica a comando pneumatico

Hydraulic valve pneumatically operated

Distributori progressivi seriali Monoblocco DFM-DFMX

Block serial progressive valves DFM-DFMX



Distributori progressivi modulari SERIE PMF aria-olio

PMF air-oil progressive modular system

Elementi dosatori

Metering elements



Elettropompe per grasso per sistema progressivo TIPO OK-LUBII

OK LUBII electric pumps progressive system

Elettropompe per grasso SERIE 6015

Electric pumps for grease 6015 SERIES



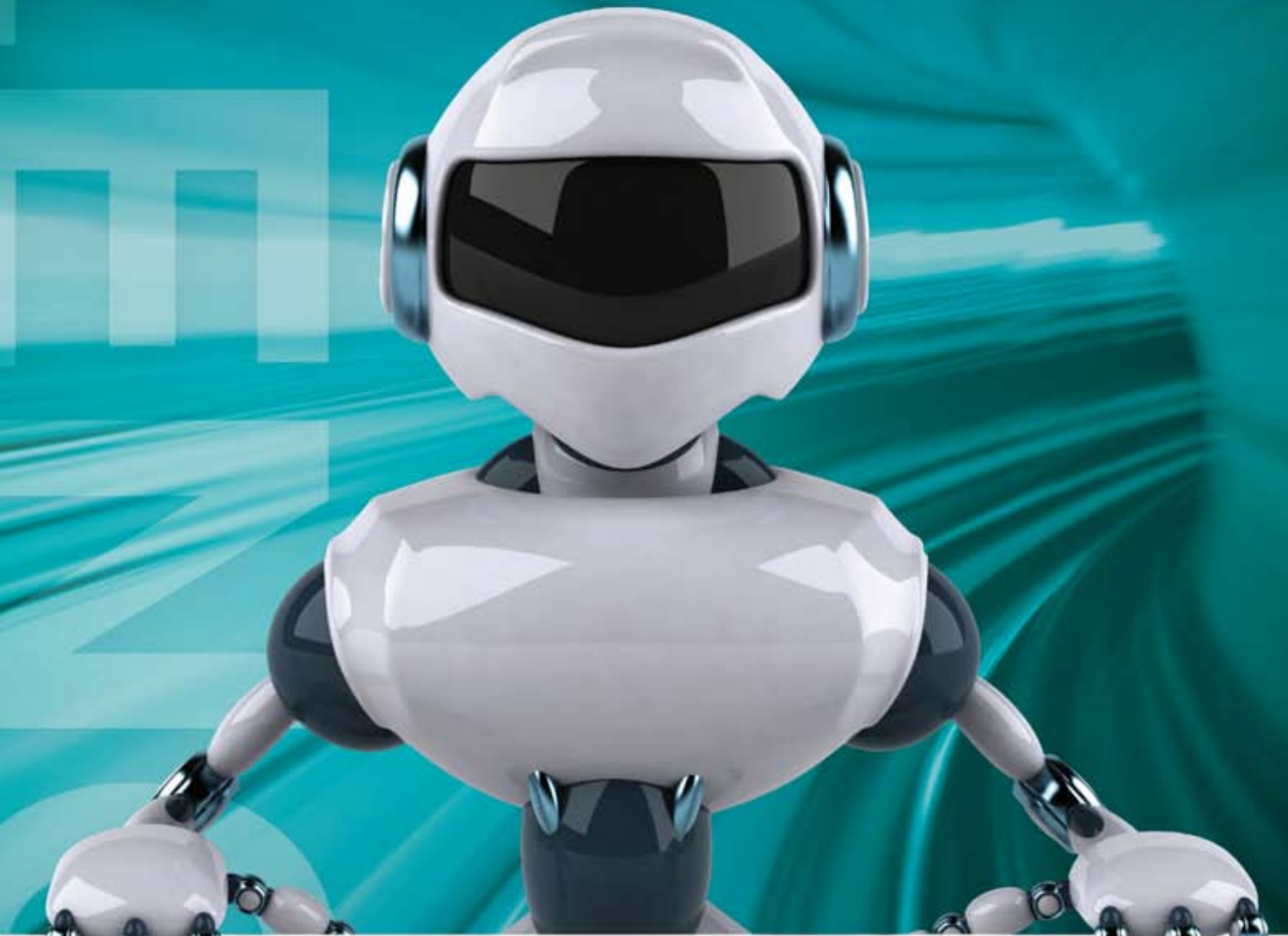
AIR BONAITA S.r.l. - Sede
21052 Busto Arsizio (VA) - via per Fagnano, 27
Tel.: 0331 622672 - Fax.: 0331 622684
www.airbonaita.it - info@airbonaita.it

Filiale di:
20031 Cesano Maderno (MI) - via Custoza, 10
Tel.: 0362 574143 - Fax: 0362 545648
infocesano@airbonaita.it

Filiale di:
20020 Vanzaghello (MI) - via Silvio Pellico, 4
Tel.: 0331 658228 - Fax: 0331 659852
servicevanzaghello@airbonaita.it

Filiale di:
20080 Cassinetta di Lugagnano (MI) - viale Lombardia, 10
Tel.: 02 9425209 - Fax: 02 9425704
infocassinetta@airbonaita.it

Filiale di:
40012 Lippo di Calderara di Reno (BO) - via Del Maccabreccia, 14/a
Tel.: 051 725466 - Fax: 051 725468
infolippo@airbonaita.it



Cilindri oleodinamici e Sistemi di lubrificazione



Sistema di lubrificazione centralizzata FLENCO

Sistema Mono Linea - Single Line System



Pompa a comando Pneumatico
Schema impianto monolinea senza controlli per alta pressione

Pneumatic pump
Single-line system general diagram without controls for high pressure



Pompa a ingranaggi
Schema impianto monolinea bassa pressione

Gear pump
single-line system general diagram low pressure



Pompa manuale a leva
Schema impianto monolinea con controllo (pressostato) per alta pressione

Manual piston pump
Single-line system general diagram with control (pressure switch) for high pressure

Valvole a spruzzo
Spray valves



Flussostati serie Delta

Delta series flow meters



Componenti per automazione industriale FLENCO

Cilindri saldati - Welded cylinders

Gamma di produzione: da alesaggio 40 a alesaggio 150
Corsa: da 0 a 1500 max
Pressioni di esercizio: 250 bar
Collaudo: 450 bar
Lotti di produzione minimi: 200 pezzi



Production range: from bore size 40 to bore size 150
Stroke: from 0 to 1500 max
Working pressure: 250 bar
Test pressure: 450 bar
Min batch: 200 pcs



FLENCO industrial automation equipments

Cilindri idraulici - Hydraulic cylinders

Serie FLM: pressione di esercizio fino a 210 bar (21 MPa) a norme ISO 6020/2; DIN 24554; NFE 48016.
Serie SHM: pressione di esercizio fino a 250 bar (25 MPa) a norma ISO 6022; DIN 24333; NFE 48025.
Serie PL: pressione di esercizio fino a 210 bar (21 MPa 3000 psi) a norme NFPA.
Serie PLL: pressione di esercizio fino a 100 bar (10MPa 1500 psi) a norme NFPA. Anche in esecuzione acciaio inox
Versioni custom: Disponibili con sensori magnetici tipo REED, PNP o equipaggiati con trasduttore a magnetostrizione per un affidabile controllo della posizione e con elevato grado di ripetitività.

FLM Series: working pressure up to 210 bar (21 MPa). ISO 6020/2, DIN 24554, NFE 48016.
SHM Series: **working pressure up to 250 bar (25 MPa). ISO 6022; DIN 24333; NFE 48025.
PL Series: working pressure up to 210 bar (21 MPa 3000 psi). NFPA (JISA 893.3 - 1965).
PLL Series: working pressure up to 210 bar (10MPa 1500 psi) a norme NFPA. Stainless steel execution available upon request.
Custom cylinder: Cylinder with REED and PNP magnetic switches available upon request. Moreover, cylinder with magnetostrictive transducer, for an extremely reliable high-repetitiveness position measurement; are also available upon request



Settore saldatura - Welding sector

Attuatori pneumatici
Attuatori pneumoidraulici
Moltiplicatori di pressione

Pneumatic Actuators
Pneumatic hydraulic actuators
Pressure multiplier

