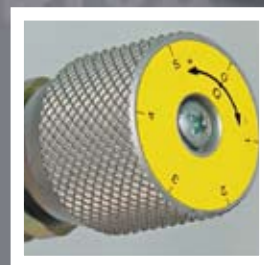


Unità di potenza



Power units



Motori elettrici - Electric motor

MOTORI TRIFASE - THREEPHASE MOTORS

B14

Grandezza motore Frame size	Potenza motore - motor power	
	2P Kw	4P Kw
71	0,37-0,55-0,75*-0,95*	0,25-0,37-0,55*
80	0,75-1,1-1,5*-1,8*	0,55-0,75-1*
90	1,5-2,2-3*	1,1-1,5-1,8*
100/112	3-4-5,5*	2,2-3-4-5,5*

*= funzionamento intermittente - for intermittent duty

MOTORI MONOFASE - SINGLE-PHASE MOTORS

B14

Grandezza motore Frame size	Potenza motore - motor power	
	2P Kw	4P Kw
71	0,37-0,55	0,25-0,37
80	0,75-1,1	0,55-0,75
90	1,5-2,2	1,1-1,5

MOTORI IN CORRENTE CONTINUA-DC MOTORS

Potenza - Power (Watt)	Tensione - Voltage (Volt)	L	C	800 Watt	1500 Watt 2000 Watt
800	12 Volt	151	80		
800	24 Volt	151	80		
1500	12 Volt	187	114		
2000	24 Volt	187	114		

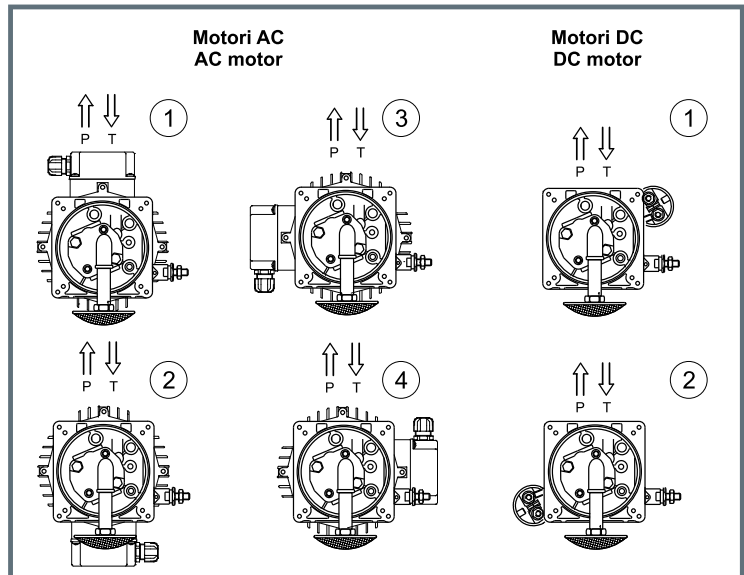
KIT DI ACCOPPIAMENTO PER MOTORI B14

COUPLING KIT FOR B14 MOTORS

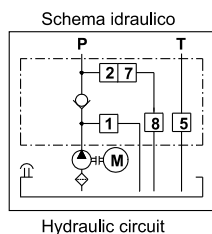
ORIENTAMENTO MOTORE ELETTRICO

MOTOR MOUNTING POSITION

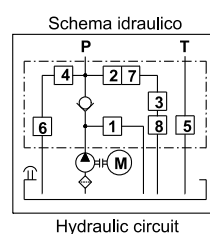
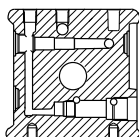
Grandezza Size	Codice Part number	A	B
71	X-B14-71	20	70
80	X-B14-80	22	80
90	X-B14-90	32	95
100/112	X-B14-100/112	58	110



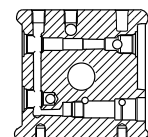
CORPO CENTRALE - CENTRAL MANIFOLD



Tipo Type A



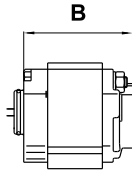
Tipo Type B



Unità base - Basic unit

POMPE - PUMPS

Codice Code	cc/giro cc/rev	B mm	Codice Code	cc/giro cc/rev	B mm
G108	0,8	74	G137	3,7	84
G111	1,1	74	G142	4,2	86
G113	1,3	75	G148	4,8	88
G116	1,6	76	G158	5,8	92
G120	2,0	78	G180	8,0	100
G126	2,6	80	G188	8,8	108
G132	3,2	82			



CAVITÀ - CAVITY

1

Valvola di ritegno
Check valve

Valvole di massima - Relief valves

Tappo di chiusura - Closed plug

CAVITÀ - CAVITY

2 CAVITÀ - CAVITY

3 CAVITÀ - CAVITY

4

Elettrovalvole - solenoid valves

Tappi multifunzione - multi-function plugs

Valvole a leva - lever operated valves

Valvola a pulsante - button valve

Pompa a mano - hand pump

(solo corpo tipo "B")
(manifold type "B" only)

Elettrovalvola - solenoid valve

Tappi multifunzione - multi-function plugs

Valvola a pulsante - button valve

Valvola di massima - relief valve

Regolatori di flusso - flow regulators

(solo corpo tipo "B")
(manifold type "B" only)

Elettrovalvole - solenoid valves

Tappi multifunzione - multi-function plugs

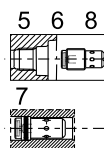
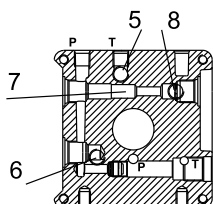
Valvole a leva - lever operated valves

Valvola a pulsante - button valve

Pompa a mano - hand pump

Tensioni standard per elettrovalvole: 12DC, 24DC, 48DC, 110RAC, 220RAC, 115/50AC, 230/50AC. Per altre tensioni consultare il ns ufficio tecnico.
Standard voltages for solenoid valves: 12DC, 24DC, 48DC, 110RAC, 220RAC, 115/50AC, 230/50AC. For others voltages ask to our technical office.

VALVOLE CONTROLLO DISCESA - RETURN LINE FLOW CONTROLLERS



VSC01		*
VSC04		

Modello Model	A	B	C	D	E	F	H	L	M	N
Portate - flow	1	2	3	4	5	6	7	8	9,5	12 L/min

Serbatoi - Reservoirs

Mod.	1,5S	Volume L.	1,5	Mod.	2,5S	Volume L.	2,5	Mod.	5S	Volume L.	5	Mod.	8S	Volume L.	8

Mod.	10S	Volume L.	10	Mod.	12S	Volume L.	12	Mod.	10C	Volume L.	10	Mod.	12C	Volume L.	12

Mod.	15E	Volume L.	15	Mod.	15EV	Volume L.	15	Mod.	20EV	Volume L.	20	Mod.	30EV	Volume L.	30

Mod.	40EV	Volume L.	40	Mod.	50EV	Volume L.	50	<p style="text-align: center;">POSIZIONE SERBATOI VERTICALI VERTICAL MOUNTING POSITION</p>							

Codice Code	R81	Collare a saldare Steel tank adaptor	Codice Code	V	Kit mont. Verticale Vert. mounting kit	Codice Code	F	Piede di supporto Foot support

Sistemi modulari - Modular systems

PIASTRE MODULARI PER VALVOLE CETOP 03 - MODULAR SUB-PLATES FOR CETOP 03 VALVES

Codice Code	Descrizione Description	
E102	Piastra modulare con valvola di ritegno pilotata sulla bocca "A" Modular sub-plate with check valve on port "A"	
E103	Piastra modulare con valvola di ritegno pilotata sulla bocca "B" Modular sub-plate with check valve on port "B"	
E101	Piastra modulare con valvola di ritegno pilotata sulle bocche "A" e "B" Modular sub-plate with check valve on port "A" and "B"	
E010	Piastra modulare collegamento in parallelo con uscite laterali Modular sub-plate parallel scheme with lateral ports	
E001	Piastra modulare collegamento in parallelo con uscite posteriori Modular sub-plate parallel scheme with rear ports	
E011	Piastra modulare collegamento in serie con uscite laterali Modular sub-plate series scheme with lateral ports	
E003	Piastra modulare collegamento in serie con uscite posteriori Modular sub-plate series scheme with rear ports	
E004	Piastra modulare di rialzo H= 30 mm Modular spacer H= 30 mm	
E005	Piastra modulare per rotazione 90° del gruppo valvole 90° rotation manifold	
E030	Piastra modulare per valvola doppia tenuta tipo MDV31E Modular sub-plate for double sealing solenoid valve type MDV31E	

ELETTROVALVOLE CETOP 03 - CETOP 03 SOLENOID VALVES

Codice Code	Schema Scheme	Codice Code	Schema Scheme	Codice Code	Schema Scheme	Codice Code	Schema Scheme	
DM01		DM06		DD01		DD06		
DM02		DM07		DD02		DD07		
DM03		DM08		DD03		DD08		
DM04		DM10		DD04		DD09		
DM05		DM11		DD05		DD10		

Tensioni standard per elettrovalvole: 12DC, 24DC, 48DC, 110RAC, 220RAC, 115/50AC, 230/50AC. Per altre tensioni consultare il ns. ufficio tecnico.
Standard voltages for solenoid valves: 12DC, 24DC, 48DC, 110RAC, 220RAC, 115/50AC, 230/50AC. For others voltages ask to our technical office.

COME ORDINARE - HOW TO ORDER

Esempio - Example: **PPC-2,2AC 3-4P1-BY-G137-D/200-A24DC-L-U-B7-8SV2-2E101-2DD03/24DC+F**

PPC: microcentrale serie compatta
2,2 AC 3= motore elettrico asincrono trifase da 2,2 Kw
4P1= 4 poli (1450 rpm) montato in posizione 1 (vedi tabella)
BY= corpo centrale tipo "B" con ritegno "Y"
G137= pompa da 3,7 cc/giro
D/200= valvola di massima tipo "D" da 200 bar max
A24DC= elettrovalvola NC in cavità 2 con bobina da 24DC
L= tappo tipo "L" in cavità 3 (solo corpo tipo "B")
U= pompa a mano integrata in cavità 4 (solo corpo tipo "B")
B7= regolatore di portata tipo "B" (vedi tabella) in cavità 7
8SV2= Serbatoio olio tipo 8S montaggio verticale (V) in posizione 2 (vedi tabella)
2E101= N°2 piastre modulari con doppio ritegno pilotato tipo E101
2DD03-24DC= N°2 elettrovalvole cetop 03 tipo DD03 con bobine da 24DC
F= piede di supporto

PPC: mini power unit "Compact" series
2,2 AC 3= electric motor 2,2 Kw - threephases
4P1= 4 poles (1450 rpm) mounting position 1 (see table)
BY= central manifold type "B" with check valve "Y"
G137= pump 3,7 cc/rev
D/200= type "D" relief valve - 200 bar max
A24DC= solenoid valve NC in cavity 2 with 24DC coil
L= type "L" plug in cavity 3 (manifold type "B" only)
U= integrated hand pump in cavity 4 (manifold type "B" only)
B7= flow regulator type "B" (see table) in cavity 7
8SV2= oil tank type 8S vertical mounting (V) in position 2 (see table)
2E101= N°2 modular sub-plates with double piloted check valve type E101
2DD03/24DC=N°2 cetop 03 solenoid valve type DD03 with 24DC coil
F= foot mounting support



www.rivasrl.com

Riva S.r.l. - Via Silvio Pellico, 4 - 20020 Vanzaghella (MI) - Italy
Tel. +39 0331.306945 - Fax +39 0331.1813504 - info@rivasrl.com